

Camicia uomo

Uniforme scout AGESCI



Camicia da uomo con vestibilità sagomata. Presenta un colletto classico e cuciture ribattute con doppia impuntura. Dispone di tasche sagomate in stile B.-P. La camicia è dotata di bottoni a 2 fori con l'emblema AGESCI e presenta colli e polsi adesivati.



DETTAGLI

Vestibilità slim fit

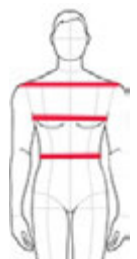
Tessuto 80% cotone 20% poliestere peso 130 gr/mq easy care

Taglie XS - S - M - L - XL - XXL - 3XL - 4XL

Trattamento 

Colore azzurro

VESTITITÀ CAMICIA UOMO

TABELLA TAGLIE E CORRISPONDENZE		Taglie	XS	S	M	L	XL	XXL	3XL	4XL
		Larghezza spalle	43	44	45	46	48	50	52	54
Circonferenza torace	94-99	100-104	105-108	109-112	113-118	119-126	127-134	135-142		
Circonferenza vita	84-99	90-94	95-98	99-102	103-108	109-118	119-129	130-139		

Guida alle taglie

1. Prendete le misure anatomiche (corpo con abbigliamento intimo indossato) senza stringere, mantenendo ben teso il metro. Nota: nel caso vogliate indossare la camicia con dell'abbigliamento sotto, prendete le misure già abbigliati.
2. Nel caso le misure prese fossero a cavallo fra due taglie, vi consigliamo di prendere quella più grande.
3. Le misure della tabella sono espresse in centimetri.



ARTICOLO CONFORME
AL REGOLAMENTO AGESCI
NO. 0000000

Camicia donna

Uniforme scout AGESCI

Camicia da donna con vestibilità sagomata, con pinceri di ripresa sia sul davanti che sul retro. Presenta un colletto classico e cuciture ribattute con doppia impuntura. Dispone di tasche sagomate in stile B.-P. La camicia è dotata di bottoni a 2 fori con l'emblema AGESCI e presenta colli e polsi adesivati.



DETTAGLI

Vestibilità	slim fit
Tessuto	80% cotone 20% poliestere peso 130 gr/mq easy care
Taglie	XS - S - M - L - XL - XXL - 3XL - 4XL
Trattamento	
Colore	azzurro



VESTIBILITÀ CAMICIA DONNA

TABELLA TAGLIE E CORRISPONDENZE		Taglie	XS	S	M	L	XL	XXL	3XL	4XL
	Larghezza spalle	38	39	40	41	43	44	45	47	
	Circonferenza torace	82-88	89-93	94-100	101-108	109-116	117-124	125-134	135-144	
	Circonferenza vita	75-78	79-83	84-89	90-97	98-107	108-116	117-127	128-138	

Guida alle taglie

1. Prendete le misure anatomiche (corpo con abbigliamento intimo indossato) senza stringere, mantenendo ben teso il metro. Nota: nel caso vogliate indossare la camicia con dell'abbigliamento sotto, prendete le misure già abbigliati.
2. Nel caso le misure prese fossero a cavallo fra due taglie, vi consigliamo di prendere quella più grande.
3. Le misure della tabella sono espresse in centimetri.

Prodotto per Fiordaliso SRL SB da StartAfrica Srl - Lefte (BG), prodotto in Eritrea

Camicia junior


Uniforme scout AGESCI



Camicia junior, presenta un colletto classico e cuciture ribattute con doppia impuntura. Dispone di tasche sagomate in stile B.-P. La camicia è dotata di bottoni a 2 fori con l'emblema AGESCI e presenta colli e polsi adesivati.




DETTAGLI

Vestibilità	slim fit
Tessuto	80% cotone 20% poliestere peso 130 gr/mq easy care
Taglie	A8 - A10 - A12 - A14
Trattamento	
Colore	azzurro



VESTIBILITÀ CAMICIA JUNIOR

TABELLA TAGLIE E CORRISPONDENZE		Taglie	A 8	A 10	A 12	A 14
		Larghezza spalle	36	37	38	39
		Circonferenza torace	78-81	82-87	88-92	93-96
		Circonferenza vita	75-81	82-87	88-94	95-98

Guida alle taglie

1. Prendete le misure anatomiche (corpo con abbigliamento intimo indossato) senza stringere, mantenendo ben teso il metro. Nota: nel caso vogliate indossare la camicia con dell'abbigliamento sotto, prendete le misure già abbigliati.
2. Nel caso le misure prese fossero a cavallo fra due taglie, vi consigliamo di prendere quella più grande.
3. Le misure della tabella sono espresse in centimetri.

Maglione unisex

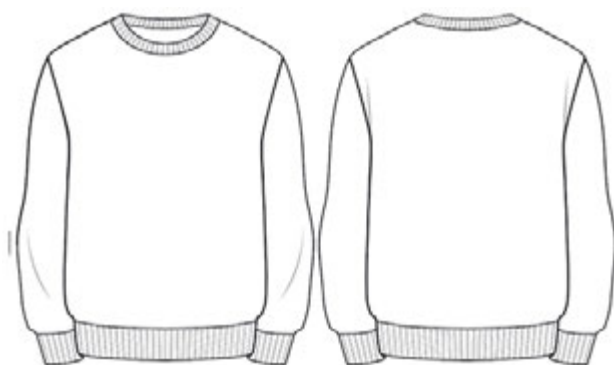
Uniforme scout AGESCI




Maglione unisex girocollo realizzato in 100% lana merinos, offre una vestibilità regolare, con finitura a costine su collo, polsini ed orlo, lavorazione rasato.




DETTAGLI



Vestibilità	regular fit
Tessuto	100% lana merinos
Taglie	XS - S - M - L - XL - XXL - 3XL - 4XL
Trattamento	
Colore	blu navy

VESTIBILITÀ MAGLIONE UNISEX

TABELLA TAGLIE E CORRISPONDENZE		Taglie	XS	S	M	L	XL	XXL	3XL	4XL
		Circonferenza torace	90-95	96-104	104-108	108-112	112-116	116-120	120-124	124-128

Guida alle taglie

1. Prendete le misure anatomiche (corpo con abbigliamento intimo indossato) senza stringere, mantenendo ben teso il metro. Nota: nel caso vogliate indossare il maglione con dell'abbigliamento sotto, prendete le misure già abbigliati.
2. Nel caso le misure prese fossero a cavallo fra due taglie, vi consigliamo di prendere quella più grande.
3. Le misure della tabella sono espresse in centimetri.

Prodotto per Fiordaliso SRL SB da Aurora Srl - Napoli, prodotto in Italia

Maglione unisex junior

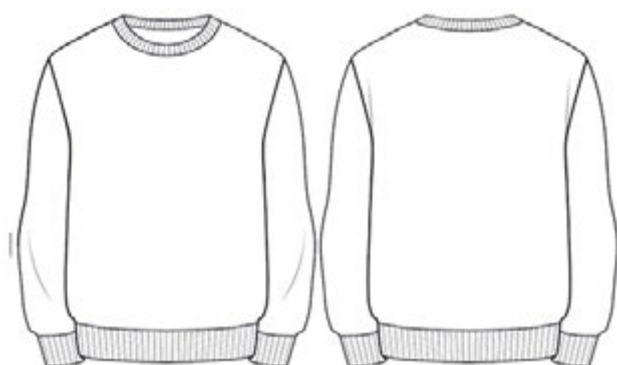
Uniforme scout AGESCI



Maglione junior unisex, girocollo, realizzato in 60% lana merinos 40 % acrilico, questa combinazione conferisce calore, comfort e facilità per i lavaggi più frequenti. Offre una vestibilità regolare, con finitura a costine su collo, polsini ed orlo, lavorazione rasato.



DETTAGLI



Vestibilità regular fit


Tessuto 60% lana merinos
40% acrilico

Taglie 8 - 10 - 12 - 14

Trattamento 

Colore blu navy

VESTIBILITÀ MAGLIONE UNISEX JUNIOR

TABELLA TAGLIE E CORRISPONDENZE		Taglie				
		8 A	10 A	12 A	14 A	
		Circonferenza torace	70-78	78-94	85-90	91-94

Guida alle taglie

1. Prendete le misure anatomiche (corpo con abbigliamento intimo indossato) senza stringere, mantenendo ben teso il metro. Nota: nel caso vogliate indossare la camicia con dell'abbigliamento sotto, prendete le misure già abbigliati.
2. Nel caso le misure prese fossero a cavallo fra due taglie, vi consigliamo di prendere quella più grande.
3. Le misure della tabella sono espresse in centimetri.

Prodotto per Fiordaliso SRL SB da Aurora Srl - Napoli, prodotto in Italia


Pantalone corto unisex velluto

Uniforme scout AGESCI


Pantalone corto unisex realizzato in morbido velluto. La parte anteriore del pantalone è dotata di due tasche francesi per un facile accesso e praticità. Nella parte posteriore, è presente una tasca a filetto che offre spazio extra per piccoli oggetti. Le taglie 42 e la 44 sono dotate di un elastico in vita che garantisce una vestibilità comoda e regolabile.



DETTAGLI

Vestibilità	regular fit
Tessuto	98% cotone, 2% elastomero peso 340 gr/mq
Taglie	42 - 44 - 46 - 48 - 50 - 52 - 54 56 - 58 - 60 - 62 - 64
Trattamento	
Colore	blu navy

VESTIBILITÀ PANTALONE CORTO UNISEX VELLUTO

TABELLA TAGLIE CORRISPONDENZE		Taglie	42	44	46	48	50	52
		Circonferenza vita	70-74	74-78	78-82	82-88	88-90	90-94
		Circonferenza bacino	83-87	87-91	91-95	95-99	99-103	103-107
		Taglie	54	56	58	60	62	64
		Circonferenza vita	94-98	98-102	102-106	106-110	110-114	114-118
		Circonferenza bacino	107-111	111-115	115-119	119-124	124-128	128-132

Guida alle taglie

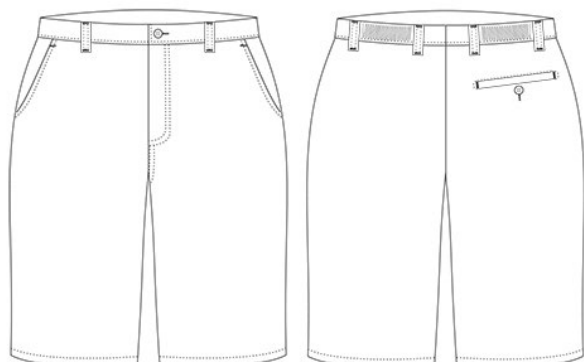
1. Prendete le misure anatomiche (corpo con abbigliamento intimo indossato) senza stringere, mantenendo ben teso il metro. Nota: nel caso vogliate indossare i pantaloncini con dell'abbigliamento sotto, prendete le misure già abbigliati.
2. Nel caso le misure prese fossero a cavallo fra due taglie, vi consigliamo di prendere quella più grande.
3. Le misure della tabella sono espresse in centimetri.

Pantalone corto unisex velluto junior


Uniforme scout AGESCI




Pantalone corto unisex junior realizzato in morbido velluto. La parte anteriore del pantalone è dotata di due tasche francesi per un facile accesso e praticità. Nella parte posteriore, è presente una tasca a filetto che offre spazio extra per piccoli oggetti. L'indumento è dotato di un elastico in vita, garantendo una vestibilità comoda e regolabile.



DETTAGLI

Vestibilità	regular fit
Tessuto	98% cotone, 2% elastomero peso 340 gr/mq
Taglie	A6/32 - A8/34 - A10/36 - A12/38 A14/40
Trattamento	
Colore	blu navy

VESTIBILITÀ PANTALONE CORTO UNISEX VELLUTO JUNIOR

TABELLA TAGLIE CORRISPONDENZE		Taglie	A 6/32	A 8/34	A 10/36	A 12/38	A 14/40
		Circonferenza vita	56-60	60-64	64-68	68-72	72-76
Circonferenza bacino	66-70	70-74	74-78	78-82	82-86		

Guida alle taglie

1. Prendete le misure anatomiche (corpo con abbigliamento intimo indossato) senza stringere, mantenendo ben teso il metro. Nota: nel caso vogliate indossare i pantaloncini con dell'abbigliamento sotto, prendete le misure già abbigliati.
2. Nel caso le misure prese fossero a cavallo fra due taglie, vi consigliamo di prendere quella più grande.
3. Le misure della tabella sono espresse in centimetri.

Pantalone corto unisex gabardine


Uniforme scout AGESCI

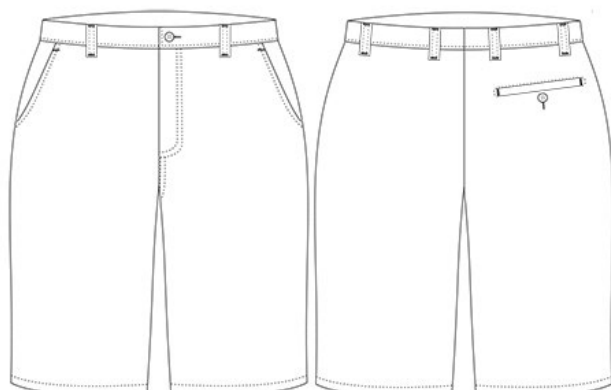


Pantalone corto unisex realizzato in gabardine. La parte anteriore del pantalone è dotata di due tasche francesi per un facile accesso e praticità. Nella parte posteriore, è presente una tasca a filetto che offre spazio extra per piccoli oggetti. Le taglie 42 e la 44 sono dotate di un elastico in vita che garantisce una vestibilità comoda e regolabile.




DETTAGLI

Vestibilità	regular fit
Tessuto	98% cotone, 2% elastomero peso 285 gr/mq
Taglie	42 - 44 - 46 - 48 - 50 - 52 - 54 56 - 58 - 60 - 62 - 64
Trattamento	
Colore	blu navy



VESTIBILITÀ PANTALONE CORTO UNISEX GABARDINE

TABELLA TAGLIE E CORRISPONDENZE		Taglie						
		42	44	46	48	50	52	
		Circonferenza vita	70-74	74-78	78-82	82-88	88-90	90-94
		Circonferenza bacino	83-87	87-91	91-95	95-99	99-103	103-107
		Taglie						
			54	56	58	60	62	64
		Circonferenza vita	94-98	98-102	102-106	106-110	110-114	114-118
		Circonferenza bacino	107-111	111-115	115-119	119-124	124-128	128-132

Guida alle taglie

1. Prendete le misure anatomiche (corpo con abbigliamento intimo indossato) senza stringere, mantenendo ben teso il metro. Nota: nel caso vogliate indossare il pantaloncino con dell'abbigliamento sotto, prendete le misure già abbigliati.
2. Nel caso le misure prese fossero a cavallo fra due taglie, vi consigliamo di prendere quella più grande.
3. Le misure della tabella sono espresse in centimetri.


Pantalone corto unisex gabardine junior

Uniforme scout AGESCI


Pantalone corto unisex junior realizzato in gabardine. La parte anteriore del pantalone è dotata di due tasche francesi per un facile accesso e praticità. Nella parte posteriore, è presente una tasca a filetto che offre spazio extra per piccoli oggetti. L'indumento è dotato di un elastico in vita, garantendo una vestibilità comoda e regolabile.



DETTAGLI

Vestibilità	regular fit
Tessuto	98% cotone, 2% elastomero peso 285 gr/mq
Taglie	A6/32 - A8/34 - A10/36 - A12/38 A14/40
Trattamento	
Colore	blu navy

VESTIBILITÀ PANTALONE CORTO UNISEX GABARDINE JUNIOR

TABELLA TAGLIE E CORRISPONDENZE		Taglie	A 6/32	A 8/34	A 10/36	A 12/38	A 14/40
		Circonferenza vita	56-60	60-64	64-68	68-72	72-76
		Circonferenza bacino	66-70	70-74	74-78	78-82	82-86

Guida alle taglie

1. Prendete le misure anatomiche (corpo con abbigliamento intimo indossato) senza stringere, mantenendo ben teso il metro. Nota: nel caso vogliate indossare il pantaloncino con dell'abbigliamento sotto, prendete le misure già abbigliati.
2. Nel caso le misure prese fossero a cavallo fra due taglie, vi consigliamo di prendere quella più grande.
3. Le misure della tabella sono espresse in centimetri.

Gonna pantalone velluto

Uniforme scout AGESCI

Gonna pantalone realizzata in morbido velluto. La parte anteriore della gonna è dotata di due tasche francesi per un facile accesso e praticità. Le taglie 42 e la 44 sono dotate di un elastico in vita che garantisce una vestibilità comoda e regolabile.



DETTAGLI

Vestibilità regular fit


Tessuto 98% cotone, 2% elastomero
peso 340 gr/mq

Taglie 42 - 44 - 46 - 48 - 50 - 52 - 54
56 - 58 - 60 - 62 - 64

Trattamento 

Colore blu navy

VESTIBILITÀ GONNA PANTALONE VELLUTO

TABELLA TAGLIE E CORRISPONDENZE		Taglie	42	44	46	48	50	52
		Circonferenza vita	70-74	74-78	78-82	82-88	88-90	90-94
		Circonferenza bacino	83-87	87-91	91-95	95-99	99-103	103-107
		Taglie	54	56	58	60	62	64
		Circonferenza vita	94-98	98-102	102-106	106-110	110-114	114-118
		Circonferenza bacino	107-111	111-115	115-119	119-124	124-128	128-132

Guida alle taglie

1. Prendete le misure anatomiche (corpo con abbigliamento intimo indossato) senza stringere, mantenendo ben teso il metro. Nota: nel caso vogliate indossare la gonna con dell'abbigliamento sotto, prendete le misure già abbigliati.
2. Nel caso le misure prese fossero a cavallo fra due taglie, vi consigliamo di prendere quella più grande.
3. Le misure della tabella sono espresse in centimetri.

Gonna pantalone gabardine


Uniforme scout AGESCI




Gonna pantalone realizzata in tessuto gabardine. La parte anteriore della gonna è dotata di due tasche francesi per un facile accesso e praticità. Le taglie 42 e la 44 sono dotate di un elastico in vita che garantisce una vestibilità comoda e regolabile.



DETTAGLI

Vestibilità	regular fit
Tessuto	98% cotone, 2% elastomero peso 285 gr/mq
Taglie	42 - 44 - 46 - 48 - 50 - 52 - 54 56 - 58 - 60 - 62 - 64
Trattamento	
Colore	blu navy

VESTITIBILITÀ GONNA PANTALONE GABARDINE

TA BELLA TAGLIE CORRISPONDENZE		Taglie	42	44	46	48	50	52
		Circonferenza vita	70-74	74-78	78-82	82-88	88-90	90-94
	Circonferenza bacino	83-87	87-91	91-95	95-99	99-103	103-107	
	Taglie	54	56	58	60	62	64	
	Circonferenza vita	94-98	98-102	102-106	106-110	110-114	114-118	
	Circonferenza bacino	107-111	111-115	115-119	119-124	124-128	128-132	

Guida alle taglie

- Prendete le misure anatomiche (corpo con abbigliamento intimo indossato) senza stringere, mantenendo ben teso il metro. Nota: nel caso vogliate indossare la gonna con dell'abbigliamento sotto, prendete le misure già abbigliati.
- Nel caso le misure prese fossero a cavallo fra due taglie, vi consigliamo di prendere quella più grande.
- Le misure della tabella sono espresse in centimetri.

Prodotto per Fiordaliso SRL SB da A.&P. Bianchi Abbigliamento uomo SRL - Cremona, prodotto in Tunisia

Gonna pantalone velluto junior

Uniforme scout AGESCI


Gonna pantalone realizzata in morbido velluto. La parte anteriore della gonna è dotata di due tasche francesi per un facile accesso e praticità. L'indumento è dotato di un elastico in vita che garantisce una vestibilità comoda e regolabile.



DETTAGLI

Vestibilità	regular fit
Tessuto	98% cotone, 2% elastomero peso 340 gr/mq
Taglie	A6/32 - A8/34 - A10/36 -A12/38 A14/40
Trattamento	
Colore	blu navy

VESTIBILITÀ GONNA PANTALONE VELLUTO JUNIOR

TABELLA TAGLIE E CORRISPONDENZE		Taglie	A 6/32	A 8/34	A 10/36	A 12/38	A 14/40
		Circonferenza vita	56-60	60-64	64-68	68-72	72-76
		Circonferenza bacino	62-66	66-70	70-74	74-78	78-82

Guida alle taglie

- Prendete le misure anatomiche (corpo con abbigliamento intimo indossato) senza stringere, mantenendo ben teso il metro.
Nota: nel caso vogliate indossare la gonna con dell'abbigliamento sotto, prendete le misure già abbigliati.
- Nel caso le misure prese fossero a cavallo fra due taglie, vi consigliamo di prendere quella più grande.
- Le misure della tabella sono espresse in centimetri.

Prodotto per Fiordaliso SRL SB da A.&P. Bianchi Abbigliamento uomo SRL - Cremona, prodotto in Tunisia

Pantalone lungo unisex velluto

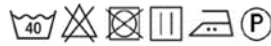
Uniforme scout AGESCI




Pantalone lungo unisex realizzato in morbido velluto. La parte anteriore del pantalone è dotata di due tasche tipo jeans e offrono spazio per riporre oggetti essenziali. Sul retro tasche sagomate per riporre piccoli oggetti. Le taglie 42 e la 44 sono dotate di un elastico in vita che garantisce una vestibilità comoda e regolabile.



DETTAGLI

Vestibilità	regular fit
Tessuto	98% cotone, 2% elastomero peso 340 gr/mq
Taglie	42 - 44 - 46 - 48 - 50 - 52 - 54 56 - 58 - 60 - 62 - 64
Trattamento	
Colore	blu navy

VESTITABILITÀ PANTALONE LUNGO UNISEX VELLUTO

TABELLA TAGLIE E CORRISPONDENZE		Taglie	42	44	46	48	50	52
		Circonferenza vita	70-74	74-78	78-82	82-88	88-90	90-94
	Circonferenza bacino	83-87	87-91	91-95	95-99	99-103	103-107	
	Taglie	54	56	58	60	62	64	
	Circonferenza vita	94-98	98-102	102-106	106-110	110-114	114-118	
	Circonferenza bacino	107-111	111-115	115-119	119-124	124-128	128-132	

Guida alle taglie

1. Prendete le misure anatomiche (corpo con abbigliamento intimo indossato) senza stringere, mantenendo ben teso il metro. Nota: nel caso vogliate indossare i pantaloni con dell'abbigliamento sotto, prendete le misure già abbigliati.
2. Nel caso le misure prese fossero a cavallo fra due taglie, vi consigliamo di prendere quella più grande.
3. Le misure della tabella sono espresse in centimetri.

Pantalone lungo unisex velluto junior


Uniforme scout AGESCI




Pantalone lungo unisex junior realizzato in morbido velluto. La parte anteriore del pantalone è dotata di due tasche tipo jeans che offrono spazio per riporre oggetti essenziali. Sul retro tasche sagomate per riporre piccoli oggetti. L'indumento è dotato di un elastico in vita, che garantisce una vestibilità comoda e regolabile.



DETTAGLI

Vestibilità	regular fit
Tessuto	98% cotone, 2% elastomero peso 340 gr/mq
Taglie	A6/32 - A8/34 - A10/36 -A12/38 A14/40
Trattamento	
Colore	blu navy

VESTIBILITÀ PANTALONE LUNGO UNISEX VELLUTO JUNIOR

TABELLA TAGLIE E CORRISPONDENZE		Taglie	A 6/32	A 8/34	A 10/36	A 12/38	A 14/40
		Circonferenza vita	56-60	60-64	64-68	68-72	72-76
Circonferenza bacino	67-71	71-75	75-79	79-83	83-87		

Guida alle taglie

1. Prendete le misure anatomiche (corpo con abbigliamento intimo indossato) senza stringere, mantenendo ben teso il metro. Nota: nel caso vogliate indossare i pantaloni con dell'abbigliamento sotto, prendete le misure già abbigliati.
2. Nel caso le misure prese fossero a cavallo fra due taglie, vi consigliamo di prendere quella più grande.
3. Le misure della tabella sono espresse in centimetri.

Maglia polo unisex


Uniforme scout AGESCI




Maglia modello polo manica corta realizzata in tessuto piquet, colletto con due bottoni e ricamo emblema AGESCI sul petto. Manica con finitura a costina, copri cuciture al collo. Mantiene proprietà di elevato comfort e freschezza.



DETTAGLI

Vestibilità	regular fit
Tessuto	95% cotone 5% elastane, peso 180 gr/mq, maglia in piquet
Taglie	XS - S - M - L - XL - XXL - 3XL - 4XL
Trattamento	
Colore	azzurro

VESTIBILITÀ MAGLIA POLO UNISEX

TABELLA TAGLIE E CORRISPONDENZE		Taglie	XS	S	M	L	XL	XXL	3XL	4XL
		Larghezza spalle	41	43	45	47	49	51,5	54,5	57,5
Circonferenza torace	91-92	92-96	96-100	100-104	104-108	108-112	112-116	116-120		

Guida alle taglie

1. Prendete le misure anatomiche (corpo con abbigliamento intimo indossato) senza stringere, mantenendo ben teso il metro. Nota: nel caso vogliate indossare la polo con dell'abbigliamento sotto, prendete le misure già abbigliati.
2. Nel caso le misure prese fossero a cavallo fra due taglie, vi consigliamo di prendere quella più grande.
3. Le misure della tabella sono espresse in centimetri.

Maglia polo unisex junior

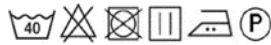
Uniforme scout AGESCI




Maglia modello polo manica corta realizzata in tessuto piquet, colletto con due bottoni e ricamo emblema AGESCI sul petto. Manica con finitura a costina, copri cuciture al collo. Mantiene proprietà di elevato comfort e freschezza.



DETTAGLI

Vestibilità	regular fit
Tessuto	95% cotone 5% elastane, peso 180 gr/mq, maglia in piquet
Taglie	A6 - A8 - A10 - A12
Trattamento	
Colore	azzurro

VESTIBILITÀ MAGLIA POLO UNISEX JUNIOR

TABELLA TAGLIE E CORRISPONDENZE		Taglie			
		A6	A8	A10	A12
	Spalle	30,5	32,5	37	38
	Circonferenza torace	79	79-83	83-87	87-91

Guida alle taglie

1. Prendete le misure anatomiche (corpo con abbigliamento intimo indossato) senza stringere, mantenendo ben teso il metro. Nota: nel caso vogliate indossare la polo con dell'abbigliamento sotto, prendete le misure già abbigliati.
2. Nel caso le misure prese fossero a cavallo fra due taglie, vi consigliamo di prendere quella più grande.
3. Le misure della tabella sono espresse in centimetri.

Maglia polo scout nautici unisex

Uniforme scout AGESCI




Maglia modello polo manica corta realizzata in tessuto piquet, colletto con due bottoni e ricamo emblema AGESCI sul petto. Manica con finitura a costina, copri cuciture al collo. Mantiene proprietà di elevato comfort e freschezza.

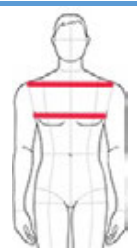


DETTAGLI



Vestibilità	regular fit
Tessuto	95% cotone 5% elastane, peso 180 gr/mq, maglia in piquet
Taglie	XS - S - M - L - XL - XXL - 3XL - 4XL
Trattamento	
Colore	blu

VESTIBILITÀ MAGLIA POLO SCOUT NAUTICI UNISEX

TABELLA TAGLIE CORRISPONDENZE		Taglie	XS	S	M	L	XL	XXL	3XL	4XL
		Larghezza spalle	41	43	45	47	49	51,5	54,5	57,5
Circonferenza torace	91-92	92-96	96-100	100-104	104-108	108-112	112-116	116-120		

Guida alle taglie

1. Prendete le misure anatomiche (corpo con abbigliamento intimo indossato) senza stringere, mantenendo ben teso il metro. Nota: nel caso vogliate indossare la polo con dell'abbigliamento sotto, prendete le misure già abbigliamento.
2. Nel caso le misure prese fossero a cavallo fra due taglie, vi consigliamo di prendere quella più grande.
3. Le misure della tabella sono espresse in centimetri.

Prodotto per Fiordaliso SRL SB da C.B.F. Balducci S.p.a. - Montecassiano (MC), prodotto in Albania

Maglia polo scout nautici unisex junior

Uniforme scout AGESCI



Maglia modello polo manica corta realizzata in tessuto piquet, colletto con due bottoni e ricamo emblema AGESCI sul petto. Manica con finitura a costina, copri cuciture al collo. Mantiene proprietà di elevato comfort e freschezza.



DETTAGLI



Vestibilità regular fit


Tessuto 95% cotone 5% elastane, peso 180 gr/mq, maglia in piquet

Taglie A6 - A8 - A10 - A12

Trattamento 

Colore blu

VESTIBILITÀ MAGLIA POLO SCOUT NAUTICI UNISEX JUNIOR

TABELLA TAGLIE E CORRISPONDENZE		Taglie			
		A 6	A 8	A 10	A 12
	Spalle	30,5	32,5	37	38
	Circonferenza torace	79	79-83	83-87	87-91

Guida alle taglie

1. Prendete le misure anatomiche (corpo con abbigliamento intimo indossato) senza stringere, mantenendo ben teso il metro. Nota: nel caso vogliate indossare la polo con dell'abbigliamento sotto, prendete le misure già abbigliati.
2. Nel caso le misure prese fossero a cavallo fra due taglie, vi consigliamo di prendere quella più grande.
3. Le misure della tabella sono espresse in centimetri.

Prodotto per Fiordaliso SRL SB da C.B.F. Balducci S.p.a.- Montecassiano (MC), prodotto in Albania

Calzettoni blu unisex


Uniforme scout AGESCI



Calzettone scout unisex realizzato in robusta costa 7/1 con risvolto in costa 1/1, piede rasato. Presenta rinforzi nella zona della caviglia, tallone, soletta e punta per una maggiore durata. L'elastico traspirante e anallergico garantisce un comfort superiore.



DETTAGLI

Vestibilità	regular fit
Tessuto	65% cotone 35% poliestere peso 96 gr. al paio
Taglie	bambini: 7 - 8 - 9 ragazzi: 10 - 11 - 12 adulti: 10½/11 - 11½/12 - 12½/13
Trattamento	
Colore	blu navy

VESTIBILITÀ CALZETTONI BLU UNISEX

TABELLA TAGLIE E CORRISPONDENZE	taglia	7 bambini	8 bambini	9 bambini	10 ragazzi	11 ragazzi	12 ragazzi	10 ½-11 adulti	11 ½-12 adulti	12 ½-13 adulti
	Numero scarpe		29-30	31-32	33-34	35-36	37-38	39-40	41-42	43-44

Guida alle taglie

- Le misure dei calzini vengono calcolate sempre in base alla lunghezza del piede. Un riferimento concreto è il numero di scarpa che si è soliti calzare.

Cintura in cuoio conciata al naturale

Uniforme scout AGESCI

Cintura in cuoio conciata al vegetale, con due anelli e due moschettoni, completa di passanti e fibbia in ottone vecchio con l'emblema AGESCI.

Fibbia venduta separatamente



Misure: cm 80, cm 90, cm 100, cm 110, cm 120, cm 130.

VESTIBILITÀ CINTURA CUIO

TABELLA TAGLIE E CORRISPONDENZE	Taglie	Circonferenza vita minima	Circonferenza vita massima
	80	62	75
	90	72	85
	100	82	95
	110	83	103
	120	93	113
	130	103	123

Guida alle taglie

1. Preparazione: Indossa gli abiti che solitamente indosseresti con la cintura, come i pantaloni o la gonna pantalone. Posiziona il metro da sarta attorno alla parte del tuo corpo in cui indosseresti normalmente la cintura.
2. Passa il metro nei passanti: se stai indossando pantaloni con passanti per cintura, fai passare il metro attraverso i passanti in modo che il metro sia posizionato proprio sopra la zona vita.
3. Misura: assicurati che il metro da sarta sia ben posizionato attorno alla vita e tira leggermente il metro da sarta in modo che sia ben aderente al tuo corpo senza stringere eccessivamente. Leggi la misura: leggi il numero segnato sul metro da sarta nel punto in cui le due estremità si incontrano. Questo numero rappresenta la misura della circonferenza della tua vita.

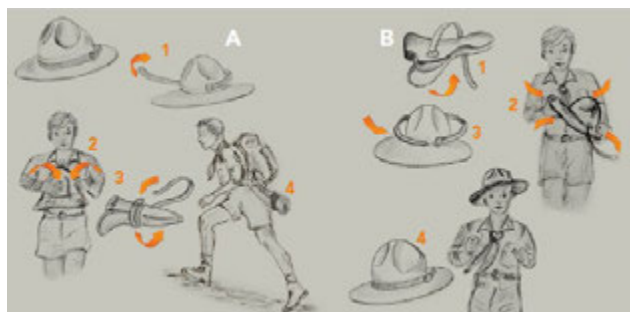
Prodotto per Fiordaliso SRL SB da Sol Group Soc. Coop. - Palermo, prodotto in Italia

Cappellone scout pieghevole unisex

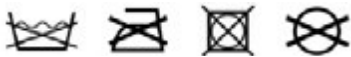
Uniforme scout AGESCI



Cappellone scout ripiegabile, confortevole, indeformabile, resistente all'acqua, traspirante, mantiene la sua forma originale. Resistente all'abrasione con elevata traspirabilità e permeabilità al vapore. Il prodotto è il risultato di un accoppiamento di materiali con un processo di produzione e formatura innovativo sotto "patent".



DETTAGLI

Vestibilità	regular fit
Tessuto	100% poliestere - 660 gr/m2
Taglie	53 - 54 - 55 - 56 - 57 - 58 - 59 - 60 - 61 - 62
Trattamento	
Colore	grigio

VESTIBILITÀ CAPPELLONE SCOUT PIEGHEVOLE UNISEX

TABELLA TAGLIE E
CORRISPONDENZE



Circonferenza capo cm. 53 - 54 - 55 - 56 - 57 - 58 - 59 - 60 - 61 - 62

Guida alle taglie

1. Prendete le misure del capo posizionando il metro al centro della nuca e poi condurlo fino alla fronte, facendolo passare circa un centimetro al di sopra delle orecchie senza stringere, mantenendo ben teso il metro.
2. Nel caso le misure prese fossero a cavallo fra due taglie, vi consigliamo di prendere quella più grande.
3. Le misure della tabella sono espresse in centimetri.

Prodotto per Fiordaliso SRL SB da Guerra 1855 S.a.s. - Borgosesia (VC), prodotto in Italia

Berretto lupetto unisex


Uniforme scout AGESCI




Cappello classico in stile baseball con visiera anti piega, è dotato di una fettuccia interna per segnare il nome e una pratica fascetta tergisudore.



DETTAGLI

Vestibilità	regular fit
Tessuto	100% cotone
Taglie	S/A8 - M/A10 - L/A12
Trattamento	
Colore	verde, cordura gialla

VESTIBILITÀ BERRETTO LUPETTO UNISEX

TABELLA TAGLIE E CORRISPONDENZE		Taglie	S/A 8	M/A 10	L/A 12
		Circonferenza capo cm.	53-54-55	56-57-58	58-59-60

Guida alle taglie

1. Prendete le misure del capo posizionando il metro al centro della nuca e poi condurlo fino alla fronte, facendolo passare circa un centimetro al di sopra delle orecchie senza stringere, mantenendo ben teso il metro.
2. Nel caso le misure prese fossero a cavallo fra due taglie, vi consigliamo di prendere quella più grande.
3. Le misure della tabella sono espresse in centimetri.


Berretto coccinella unisex

Uniforme scout AGESCI


Cappello classico in stile baseball con visiera antipiega, è dotato di una fettuccia interna per segnare il nome e una pratica fascetta tergisudore.



DETTAGLI

Vestibilità	regular fit
Tessuto	100% cotone
Taglie	S/A8 - M/A10 - L/A12
Trattamento	
Colore	rosso e nero

VESTIBILITÀ BERRETTO COCCINELLA UNISEX

TABELLA TAGLIE CORRISPONDENZE		Taglie	S/A 8	M/A 10	L/A 12
		Circonferenza capo cm.	53-54-55	56-57-58	58-59-60

Guida alle taglie

1. Prendete le misure del capo posizionando il metro al centro della nuca e poi condurlo fino alla fronte, facendolo passare circa un centimetro al di sopra delle orecchie senza stringere, mantenendo ben teso il metro.
2. Nel caso le misure prese fossero a cavallo fra due taglie, vi consigliamo di prendere quella più grande.
3. Le misure della tabella sono espresse in centimetri


Berretto scout nautici

Uniforme scout AGESCI




Cappello marinaio “caciotta” per reparti nautici

DETTAGLI

Vestibilità	regular fit
Tessuto	100% cotone
Taglie	54 - 55 - 56 - 57 - 58 - 59
Trattamento	
Colore	bianco

VESTIBILITÀ BERRETTO SCOUT NAUTICI

TABELLA TAGLIE E CORRISPONDENZE		
		Circonferenza capo cm. 53 - 54 - 55 - 56 - 57 - 58 - 59

Guida alle taglie

1. Prendete le misure del capo posizionando il metro al centro della nuca e poi condurlo fino alla fronte, facendolo passare circa un centimetro al di sopra delle orecchie senza stringere, mantenendo ben teso il metro.
2. Nel caso le misure prese fossero a cavallo fra due taglie, vi consigliamo di prendere quella più grande.
3. Le misure della tabella sono espresse in centimetri.